

Le dossier de la semaine



Ange-Lyne Janssen (à gauche) et Juliette Laval, du collectif A4 Designers



ANNE DALLANT, directrice de l'École Art & Design (Ecole Nationale Supérieure d'Art), la plus ancienne des sept écoles nationales d'art en région, s'est installée bureau clapet sorti en 2012 des usines Tolix implantées à Autun.

Délivrant des diplômes de l'enseignement supérieur (DNAP : bac +3 et DNSEI option Art ou Design, « notre école étudiants qui font la différence par une culture très forte et pluridisciplinaire ne sont pas seulement des techniciens », dit la directrice s'approchant de la relation avec leur formation dans le cadre de l'obtention de leur diplôme (Bac+5). »

A4 DESIGNERS :

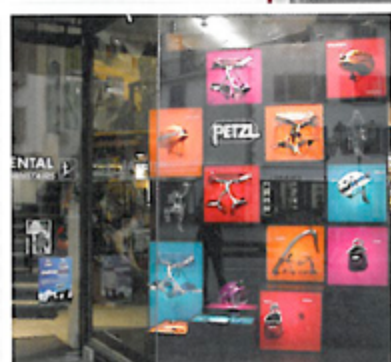
« NOTRE IDENTITÉ : DES PROJETS INTELLIGENTS ! »

Au 28 rue Ernest Petit à Dijon, il faut prendre le temps de fureter un peu dans un quartier plutôt résidentiel pour deviner à quelque « matériauthèque » ou autre bruit de sciage que nous y sommes, dans l'antre créatif de quatre jeunes designers. Juliette Laval, Ange-Lyne Janssen, Delphine Merle et Muriel Carpentier, après un cursus « design d'espace » à l'ENSA Dijon, ont monté en 2008 leur société de design installée au sein du collectif Atelier Ernest qui rassemble neuf créateurs : designers, plasticiens, vidéastes, constructeurs, artistes et couturière/maquilleuse... Des ressources de proximité pour A4 Designers dont l'éthique est ainsi définie par Juliette Laval : « Notre identité, c'est de proposer des projets intelligents. Faire fabriquer des meubles en Chine ne nous intéresse pas. Nous privilégions les projets locaux, faisons appel pour les réaliser à des entreprises régionales avec des matériaux produits localement... autant que possible. »

Un regard pertinent et... sexy !

Du design-produit au mobilier en passant par la scénographie, la communication, l'événementiel ou la vidéo, les jeunes créateurs disposent de tout un éventail de compétences pour créer une ambiance inimitable, qu'il s'agisse d'un aménagement de façade agrémentée de niches à oiseaux, d'une vitrine d'opticien, de mobilier en matériau de récupération, de l'aménagement global d'un office de tourisme ou de la scénographie de l'exposition « Amégeons durable et créatif » confiée au collectif de design.

« Le designer est le maître d'œuvre du projet. Il accompagne le client pour l'aider à éclaircir ses idées, recherche les prestataires et prend la responsabilité qu'il soit mené à bien. Nous sommes à l'écoute du client - particulier, entreprise ou collectivité - et ajoutons toujours un petit plus, le côté "sexy" et sympa du projet ! » poursuit Juliette Laval. Même si les structures aussi pluridisciplinaires ne se bousculent pas dans le département, A4 Designers se heurte toutefois à une méconnaissance de ses savoir-faire, notamment dans le monde de l'entreprise. « On fait appel à un architecte pour l'enveloppe extérieure du bâtiment mais les gens ignorent souvent ce qu'est un designer d'espace... » Pour autant, les carnets de commandes se noircissent peu à peu et sont



Ci-dessus, les tabourets et « debout » proposés par Simire implantée à Mâcon plan sur le cartel explicatif de la vitrine signée A4 Designers.

<<< Du peeps pour la vitrine d'opticien pensée par le collectif